

# Een koffertje van rood fluweel

## Herstelgericht werken in een CGG

Els Travers, Anja Jacobs en andere teamleden van het CGG VBO Tienen, Ann Vranckx

- 1 Psycholoog en gedragstherapeut in Centrum voor Geestelijke Gezondheidszorg Vlaams-Brabant Oost, vestiging Tienen
- 2 Ervaringswerker
- 3 Stafmedewerker directie, CGG VBO

### Achtergrond



Herstelgericht werken vormt binnen onze organisatie een prioritaair beleidsthema. Anderzijds blijken er in het CGG vooroordelen en 'mythes' te bestaan over herstelgerichte zorg (HGZ). Bijvoorbeeld is er de neiging om de HGZ te zien als een thema voor de ziekehuizen. Of het idee dat ambulante zorg altijd herstelgericht is, er geen dwang bestaat, je door de leertherapie in je opleiding als therapeut een ervaringsdeskundige bent, ... Of dat onze focus enkel het klinisch herstel moet zijn. In ons team pionieren we sinds 2017 samen met een ervaringswerker (in opleiding). Onze hoop was met de input uit de opleiding in het team herstelgericht werken vorm te geven, en uit te rollen naar andere teams en naar onze netwerken.

### Doel

Wat betekent herstelgerichte zorg (HGZ) in een CGG? Hoe herstelbevorderend is onze context? Welk herstel beogen we? Hoe herstelgericht werken we? Hoe betrekken we het gezin, de familie, de context? Welke taal spreken we? Waar vinden we dwang of eenzijdige beslissingen? Hoe gaan we een gelijkwaardige relatie aan met de mensen die om hulp vragen? Wat kunnen we anders benaderen? Wat kunnen we anders doen? Welke rol heeft een ervaringswerker in het team?



### Aanpak in ons CGG-team

Een intense periode met acties en experimenten waarvan een aantal binnen de opleiding van de ervaringswerker kaderden, hebben als een duik gevoel in HGZ. Veel is op teamniveau gebeurd, al dan niet in aanwezigheid van de beleidsmedewerker. Andere acties situeren zich meer in een individueel proces of hebben in duo plaats gevonden. 2 cycli van vormingsmomenten op teamniveau waarbij ervaringswerker telkens input brengt rond een thema\*  
Intervisies volgens de reflecting team-methode  
Aanpassing werkwijze teambespreking met systematische input van de ervaringswerker  
Collegiaal consult: therapeut vraagt input van ervaringswerker  
Een herstelgroep met ervaringswerker én therapeut  
Ervaringswerker werkt één op één o.a. met krachtenmatrix en persoonlijk profiel  
Wachtlijsttoefening  
Inloopoefening  
Vitamineprofiel : van probleem naar doelen/acties om kwaliteit omgeving te verbeteren  
.....

### Resultaten door de bril van een therapeut

Quotes:

'Herstel is (weer) in verbinding om je zijn, om wie je bent'  
'Eerst contact, de rest komt later'  
'Lokaal is het nieuwe normaal'

In HG GGZ gebruikt een therapeut de gemeenschappelijkheid van haar mens zijn om in contact te komen. De therapeut is duidelijk en bescheiden over wat ze kan en wat niet en zoekt verbinding, spreekt mensentaal en bouwt aan een (werk)relatie. Zij blijft zich bewust van kaders en afspraken die ze hanteert en stelt (zich) de vraag of die werkelijk helpend zijn.

Een therapeut als mens met kleine en grote zorgen, bezorgdheden en angst, komt nog niet bij de ontwrichting van iemands leven met een ernstige psychische kwetsbaarheid. (kantelmoment: post-it-oefening\*\*). De therapeut ziet kansen voor ervaringswerkers.

Het gaat om een gezamenlijk zoeken naar wat werkt op welk moment. Denken over fasen in herstel of hoofdstukken in de biografie\*\*\*.

Geraken waar psychische kwetsbaarheid iemands identiteit niet meer is.

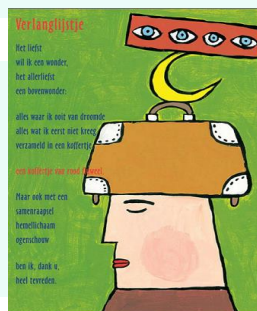
### Inspiratie voor anderen

Kom naar onze bijdrage op het GGZ-congres:  
3 + 1 = 5, herstelgericht werken met een ervaringswerker in het team

Ervaar hoe een ervaringswerker in de rollen van groepsopbouw, bruggenbouwer, krachtverlener, hoopverlener en beeldvormer, een proces in gang zet naar meer herstelgericht werken op micro-, meso- en macroniveau.

Met het team een SRH-opleiding volgen, samen met een team van een andere netwerkpartner, beide met ervaringswerkers. SRH staat voor Steunend Relationeel Handelen

De verantwoordelijkheid voor de hulpvragen/hulpvragers samen opnemen in het regionaal netwerk.  
Verbinding maken met lokale initiatieven zoals een OVERKOPhuis.



gedicht: Tim Gladdines  
beeld: Alice Jetten

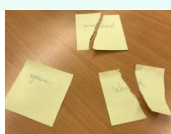
### Besluit

Een ervaringswerker in je team als een koffertje van fluweel. Theorie, vorming, opleiding zijn belangrijk én een plek hebben waar je samen uitprobeert, ervaart, zoiets doet als 'duiken'.

Kennis en ervaringen van cliënten, ervaringswerkers en professionele deskundigen zijn gelijkwaardig. De kunst is ... telkens opnieuw samen te zoeken wat werkt.

### Bronnen

Naast de poëzieposter van PLINT, komen de achtergrondfoto's uit Kamil de groene kameleon van Daniëlle Steggink bij uitgeverij SWP, Amsterdam  
Tekstbronnen zijn interne documenten en verslagen en ook de integratieproef van Anja Jacobs voor de graduaatsopleiding maatschappelijk werk, afstudeerrichting Ervaringswerker in de geestelijke gezondheid- en verslavingszorg in de Sociale School Heverlee UCLL: De mogelijke functies, rollen en taken van een ervaringswerker binnen een Centrum voor geestelijke gezondheidszorg. 2019-2020.



<https://www.vaardigleven.be/oefeningen/m-in-5-hoofdstukken>

